

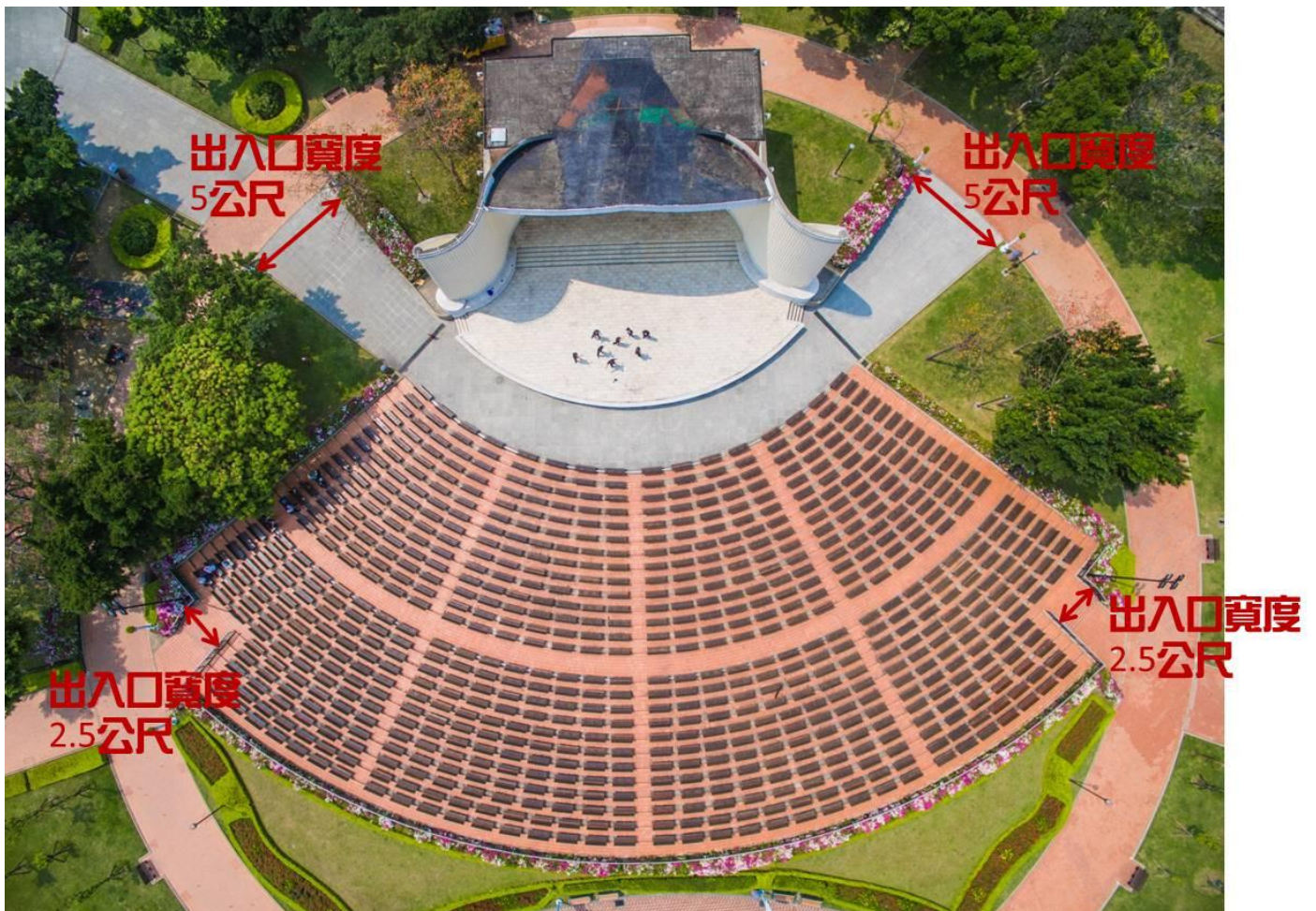
# 新北市永和區公所

## 仁愛公園音樂台活動疏散計畫

### 壹、前言

有鑑於八仙樂園塵爆案，使各單位重新重視公共安全重要性。本所轄管仁愛公園音樂台每年平均表演天數約為 15-18 天(天/年)(以夜間表演為主)，參與活動總人次約 2-3 萬人次/年。最大規模活動參與人次約 4,000 人，主要人群集中於音樂台座椅區(座位站位可容納約 2,500 人)，次要人群集中於中央圓形大草坪。

音樂台座椅區為平面扇形階梯形式，有 4 個主要出入口，其中 2 個接近音樂台，為 5 公尺寬通道，其餘 2 個為 2.5 公尺寬樓梯，銜接至中央圓形大草坪之行人步道。示意圖如下。



## 貳、 現有措施：

對於所有活動，本所均要求活動主辦單位檢附公共意外責任險保單影本以保障參與民眾。另本所辦理大型藝文活動(仲夏夜之夢或中秋節晚會等)，或本府活動，現場均設置醫護站(備有 1 名護士)以及行動派出所(數名警員)。

## 參、 擬定措施(適用參與人數 1,000 人以上之活動)：

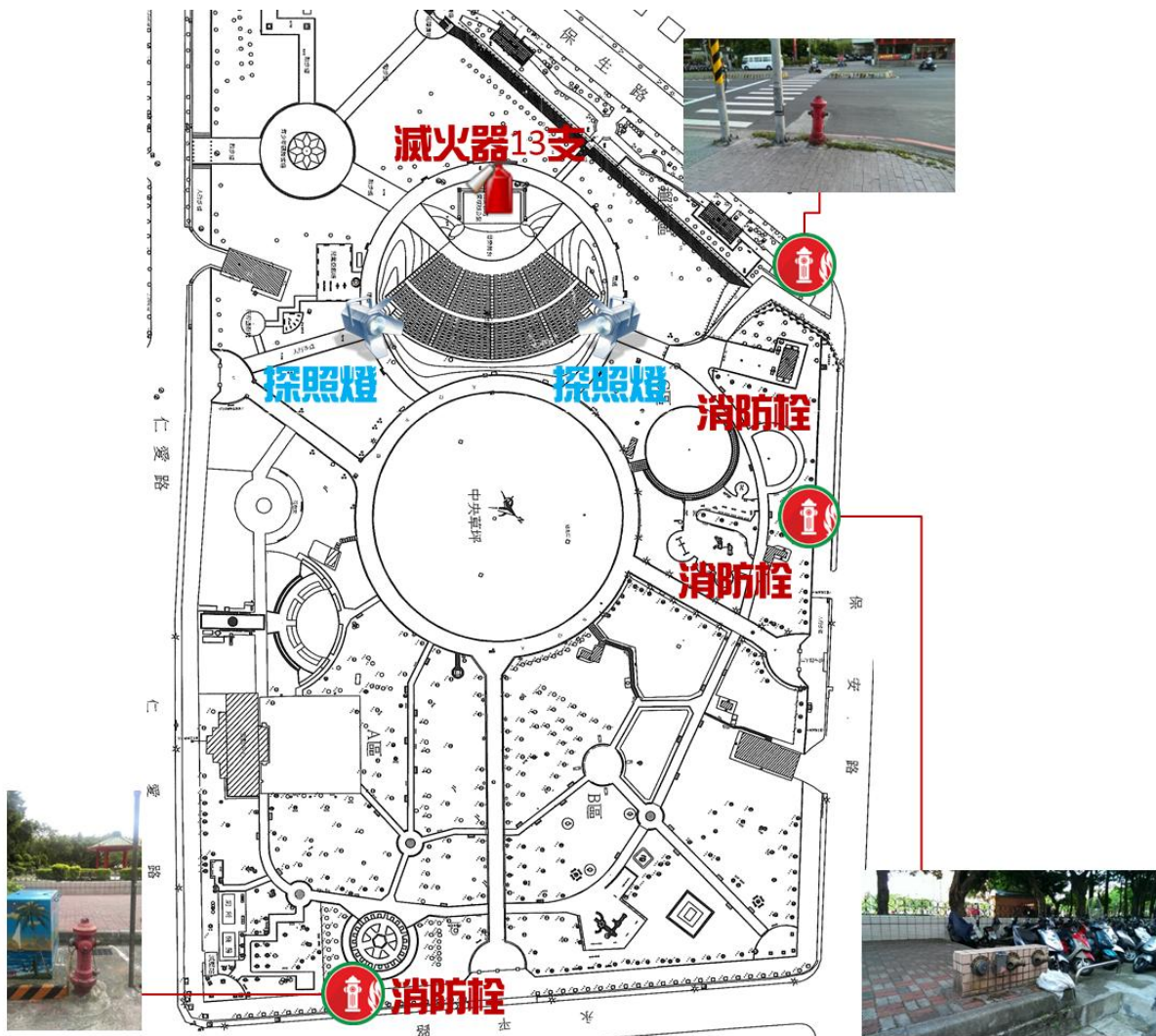
### 1. 既有設施配置

無線電：仁愛公園工班同仁配備 10 支無線電。

探照燈：音樂台座椅區後方樓梯出入口各有 1 座探照燈，共 2 座。

滅火器：音樂台後方管理室共有 13 支滅火器。

消防栓：位於永平路、保安路、保安保生路路口，共 3 處。



## 2. 疏散人力與動線

### (1)人員配置

要求活動主辦單位於音樂台座椅區 4 個出入口配置 4 名工作人員，配備工作背心、指揮棒與照明燈，負責於意外事故發生時引導民眾依疏散動線離開，同時連絡相關警消醫療單位。

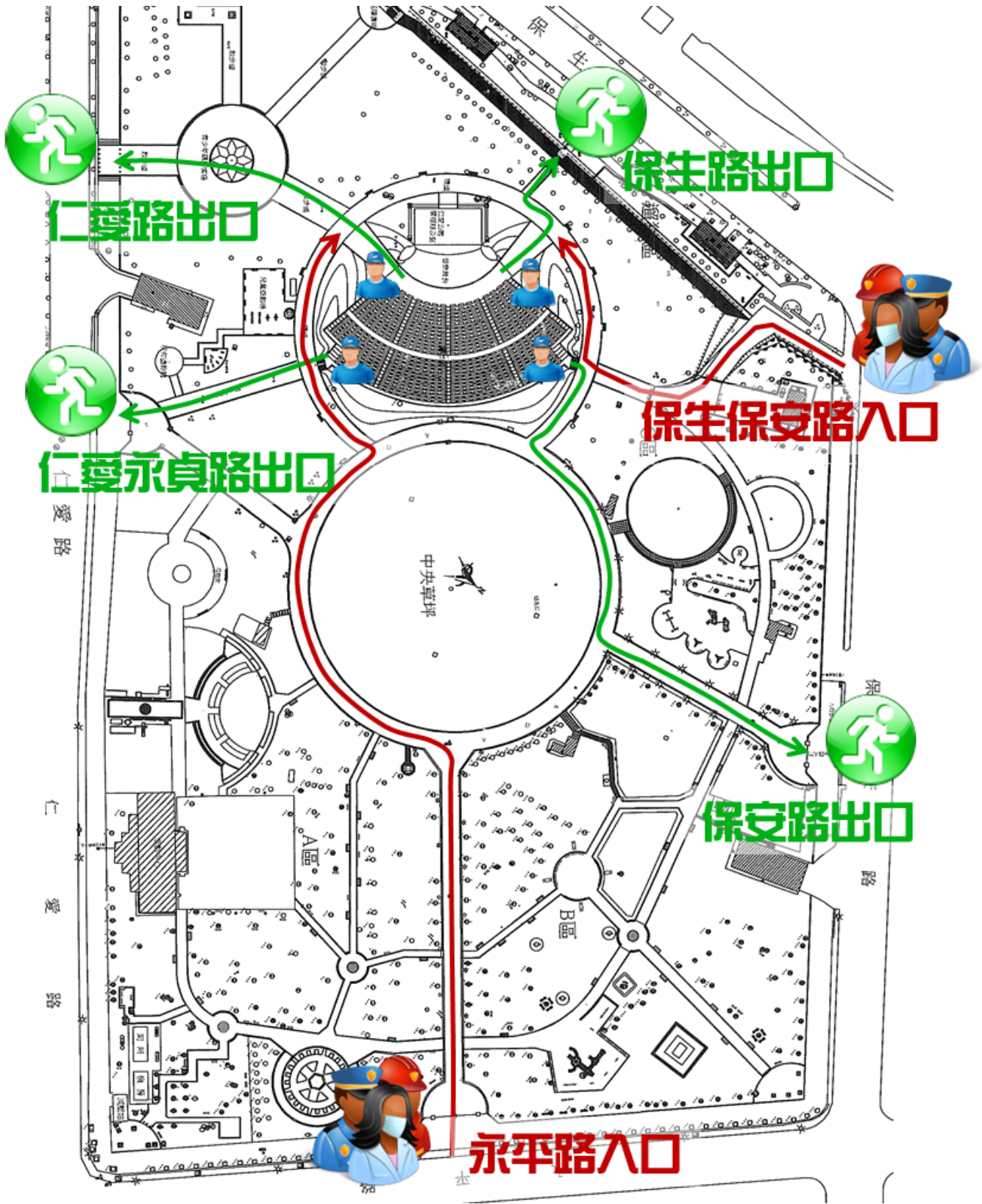
本課工班同仁負責於意外發生時開啟探照燈並通報本所。

### (2)疏散動線

依音樂台座椅區 4 個出入口，擬定 4 條疏散動線，分別引導民眾至 4 個公園出入口，分別是仁愛路、仁愛永貞路、保生路、保安路，動線如下圖綠線。

### (3)救援動線

警消醫療車輛可從永平路出入口與保生保安路出入口進入公園，動線如下圖紅線。



### 3. 疏散宣導

於音樂台前方出入口放置疏散宣導告示牌，圖示各出入口與疏散動線，並請活動主持人對參與民眾進行宣導。

### 4. 聯絡通知

鄰近醫療、救災與警察單位電話如下，由現場工作人員聯絡通知。

單位	電話	地址
天主教永和耕莘醫院	29286060	新北市永和區中興街 80 號
新北市政府消防局 第七救災救護大隊永平分隊	32335119	新北市永和區環河西路二段 177-1 號 1 樓
新生派出所	29217119	新北市永和區仁愛路 187 號
新北市永和區公所	29282828	新北市永和區竹林路 200 號

肆、 流程圖：

